

Gmelin FD 3006

LKW

Art des Fahrzeuges:	Selbstfahrende Arbeitsmaschine
Erzeuger des Fahrz.:	MAN
Handels-/Typenbez.:	TGS 18.360
KM-Stand:	ca. 296.630 km
Kraftquelle/Zylinderz.:	Diesel
Leistung:	360 PS
Erstmalige Zulassung:	10.2013
Zul. Gesamtgewicht:	18.000 kg
Rückfahrkamera	

AUFBAU

Gmelin FD 3006

Baujahr:	2013
Betriebsstunden:	ca. 5.069 Std. (AT-Motor)
Mischer:	6 to
Motor:	Deutz TCD L062V

Ausstattung:

Entleerschnecke d=200, inkl. elektrischem ein- und ausschalten vom Fahrerhaus aus
Hammermühle HM 3006
Getreidequetsche HQ 220
Durchlaufwaage DK 15
Kraftfuttermischer MZ 3005
Sojaöltank
Sojaölpumpe
Aerzner Gebläse GM 35 S
Elektrische Steuerung Monitron 5
Magnetabscheider
Hämmer alle neu (02/22)
AT-Schleuse zum ansaugen (02/22)
Anlasser Aufbaumotor neu (05/22)
Lichtmaschine am Zusatzmotor neu (03/23)

Stand: 03/2023



Boschstraße 10 | 48683 Ahaus | +49 (0) 2561 899 81-0 | www.rottmann-group.com

R **ROTTMANN**
GROUP
TRADITION. INNOVATION. ERFOLG.

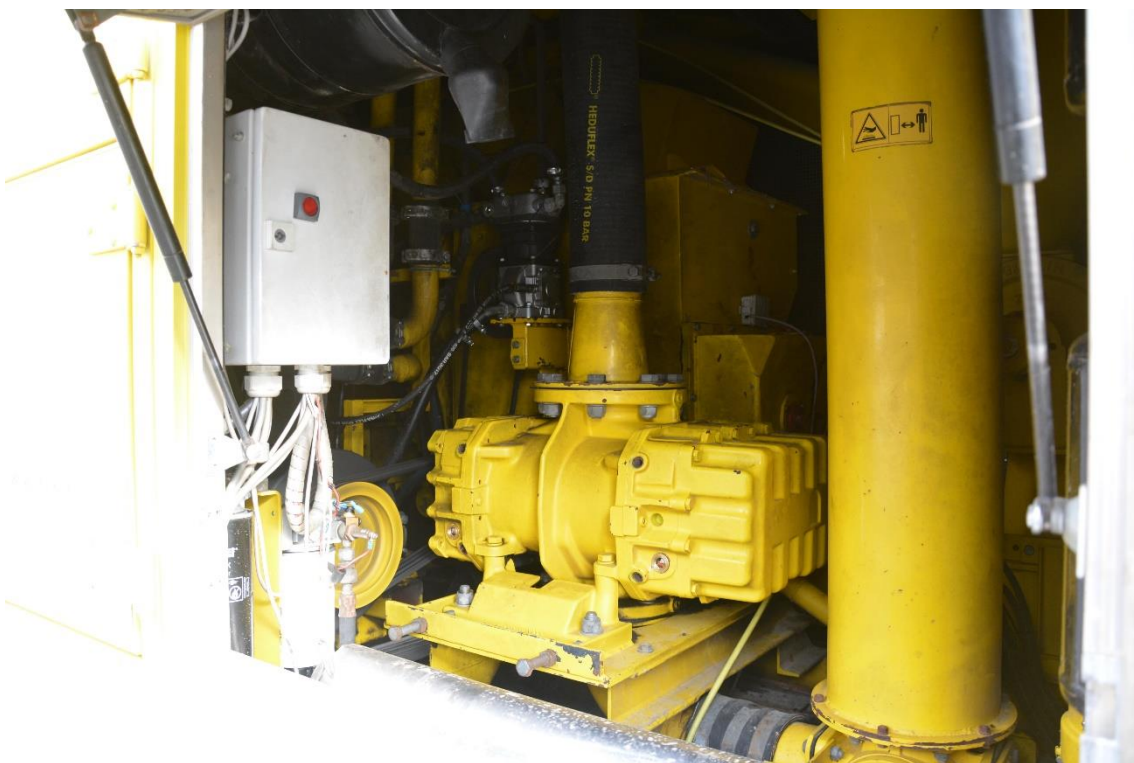
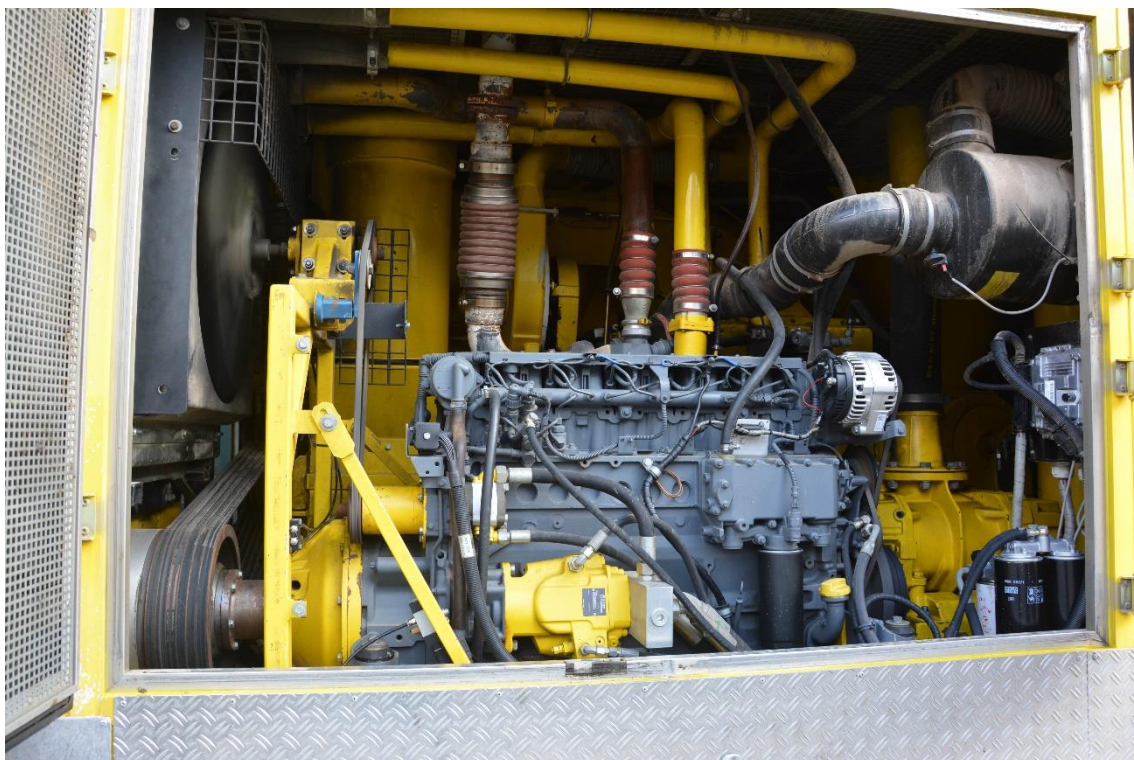


Boschstraße 10 | 48683 Ahaus | +49 (0) 2561 899 81-0 | www.rottmann-group.com

**ROTTMANN
GROUP**
TRADITION. INNOVATION. ERFOLG.



Boschstraße 10 | 48683 Ahaus | +49 (0) 2561 899 81-0 | www.rottmann-group.com



Dem Käufer ist bekannt, dass sowohl die gekaufte Mühle als auch der LKW nicht neuwertig sind.
Der Käufer übernimmt die Mühle und den LKW gebraucht, wie besichtigt, in dem Zustand, in dem sie sich befinden. Mit Rücksicht auf das Alter der Maschinen wird jegliche Gewährleistung des Verkäufers für die gelieferte Maschine und den LKW einschließlich Zubehör ausgeschlossen. Eine weitergehende Haftung des Verkäufers für offene und/oder versteckte Mängel wird ausdrücklich ausgeschlossen. Im Übrigen gelten unsere dem Käufer bekannten und beigelegten allgemeinen Geschäftsbedingungen.
Den Zwischenverkauf behalten wir uns vor.

Boschstraße 10 | 48683 Ahaus | +49 (0) 2561 899 81-0 | www.rottmann-group.com